

УТВЕРЖДАЮ

Первый заместитель главы – начальник
отдела образования и молодежной
политики администрации Яльчикского
района Чувашской Республики

Л.В.Левый

2017 г.



ПАСПОРТ ДОСТУПНОСТИ
объекта социальной инфраструктуры (ОСИ)
N 14/4/1

1. Общие сведения об объекте

- 1.1. Наименование (вид) объекта МАУ ДО «ДЮСШ им.А.В. Игнатъева «Улап»
- 1.2. Адрес объекта 429381, Чувашская Республика, Яльчикский р-он, с. Яльчики, ул. Юбилейная д. 6 «А»
- 1.3. Сведения о размещении объекта:
- отдельно стоящее здание 2 этажа, 3484,9 кв. м
- часть здания _____ этажей (или на _____ этаже), _____ кв. м
- наличие прилегающего земельного участка (да, нет); _____ кв. м
- 1.4. Год постройки здания 2007, последнего капитального ремонта 2017
- 1.5. Дата предстоящих плановых ремонтных работ: текущего _____, капитального _____
- сведения об организации, расположенной на объекте
- 1.6. Название организации (учреждения) (полное юридическое наименование – согласно Уставу, краткое наименование): муниципальное автономное учреждение дополнительного образования «Детско-юношеская спортивная школа имени А.В. Игнатъева «Улап» МАУ ДО «ДЮСШ им.А.В. Игнатъева «Улап»
- 1.7. Юридический адрес организации (учреждения) 429380 Чувашская Республика с. Яльчики ул. Андреева д. 5 «А»
- 1.8. Основание для пользования объектом (оперативное управление, аренда, собственность) оперативное управление
- 1.9. Форма собственности (государственная, негосударственная) государственная
- 1.10. Территориальная принадлежность (федеральная, региональная, муниципальная) муниципальная
- 1.11. Вышестоящая организация (наименование) отдел образования и молодежной политики администрации Яльчикского района
- 1.12. Адрес вышестоящей организации, другие координаты 429380 Чувашская Республика, с. Яльчики, ул. Иванова д. 16

2. Характеристика деятельности организации на объекте
(по обслуживанию населения)

- 2.1. Сфера деятельности (здравоохранение, образование, социальная защита, физическая культура и спорт, культура, связь и информация, транспорт, жилой фонд, потребительский рынок и сфера услуг, другое) физическая культура и спорт
- 2.2. Виды оказываемых услуг дополнительное образование по программам в области физической культуры и спорта
- 2.3. Форма оказания услуг: (на объекте, с длительным пребыванием, в т.ч. проживанием, на дому, дистанционно) на объекте
- 2.4. Категории обслуживаемого населения по возрасту: (дети, взрослые трудоспособного возраста, пожилые; все возрастные категории) все возрастные категории
- 2.5. Категории обслуживаемых инвалидов: инвалиды, передвигающиеся на коляске, инвалиды с нарушениями опорно-двигательного аппарата; нарушениями

зрения, нарушениями слуха, нарушениями умственного развития все категории
 2.6. Плановая мощность: посещаемость (количество обслуживаемых в день),
 вместимость, пропускная способность 220
 2.7. Участие в исполнении ИПР инвалида, ребенка-инвалида (да, нет)
нет

3. Состояние доступности объекта

3.1. Путь следования к объекту пассажирским транспортом
 (описать маршрут движения с использованием пассажирского транспорта)

наличие адаптированного пассажирского транспорта к объекту
нет

3.2. Путь к объекту от ближайшей остановки пассажирского транспорта:

3.2.1. расстояние до объекта от остановки транспорта 200 м

3.2.2. время движения (пешком) 3 мин.

3.2.3. наличие выделенного от проезжей части пешеходного пути (да, нет) да

3.2.4. Перекрестки: нерегулируемые; регулируемые, со звуковой
 сигнализацией, таймером; регулируемое

3.2.5. Информация на пути следования к объекту: акустическая, тактильная,
 визуальная; нет

3.2.6. Перепады высоты на пути: есть, нет (описать нет)

Их обустройство для инвалидов на коляске: да, нет (_____)

3.3. Организация доступности объекта для инвалидов - форма обслуживания <*>

№ п/п	Категория инвалидов (вид нарушения)	Вариант организации доступности объекта (формы обслуживания) <*>
1	Все категории инвалидов и МГН	ДУ
	в том числе инвалиды:	ДУ
2	передвигающиеся на креслах-колясках	ДУ
3	с нарушениями опорно-двигательного аппарата	ДУ
4	с нарушениями зрения	ДУ
5	с нарушениями слуха	ДУ
6	с нарушениями умственного развития	ДУ

<*> Указывается один из вариантов: "А", "Б", "ДУ", "ВНД".

3.4. Состояние доступности основных структурно-функциональных зон

№ п/п	Основные структурно-функциональные зоны	Состояние доступности, в том числе для основных категорий инвалидов <***>
1	Территория, прилегающая к зданию (участок)	ДП-В
2	Вход (входы) в здание	ДП-В
3	Путь (пути) движения внутри здания (в т.ч. пути эвакуации)	ДП-В
4	Зона целевого назначения здания (целевого посещения объекта)	ДП-В
5	Санитарно-гигиенические помещения	ДУ
6	Система информации и связи (на всех зонах)	ДУ
7	Пути движения к объекту (от остановки транспорта)	ДП-В

 <*> Указывается: ДП-В - доступно полностью всем; ДП-И (К, О, С, Г, У) - доступно полностью избирательно (указать категории инвалидов); ДЧ-В - доступно частично всем; ДЧ-И (К, О, С, Г, У) - доступно частично избирательно (указать категории инвалидов); ДУ - доступно условно, ВВД - временно недоступно.

3.5. Итоговое заключение о состоянии доступности ОСИ: ДУ

4. Управленческое решение

4.1. Рекомендации по адаптации основных структурных элементов объекта

№ п/п	Основные структурно-функциональные зоны объекта	Рекомендации по адаптации объекта (вид работы) <*>
1	Территория, прилегающая к зданию (участок)	Не нуждается
2	Вход (входы) в здание	Ремонт текущий
3	Путь (пути) движения внутри здания (в т.ч. пути эвакуации)	Ремонт текущий
4	Зона целевого назначения здания (целевого посещения объекта)	Индивидуальное решение с ТСР
5	Санитарно-гигиенические помещения	Ремонт текущий
6	Система информации на объекте (на всех зонах)	Индивидуальное решение с ТСР
7	Пути движения к объекту (от остановки транспорта)	Не нуждается
8	Все зоны и участки	Ремонт текущий

 <*> Указывается один из вариантов (видов работ): не нуждается; ремонт (текущий, капитальный); индивидуальное решение с ТСР; технические решения невозможны - организация альтернативной формы обслуживания.

4.2. Период проведения работ 2017-2020
 в рамках исполнения Плана мероприятий («дорожной карты») «Повышение значимости показателей доступности для инвалидов и других маломобильных групп населения объектов и услуг в приоритетных сферах жизнедеятельности на территории Яльчикского района на 2016-2020 годы»

(указывается наименование документа: программы, плана)

4.3. Ожидаемый результат (по состоянию доступности) после выполнения работ по адаптации ДП-В
 Оценка результата исполнения программы, плана (по состоянию доступности)

4.4. Для принятия решения требуется, не требуется (нужное подчеркнуть):
 Согласование

Администрация Яльчикского района Чувашской Республики

Имеется заключение уполномоченной организации о состоянии доступности объекта (наименование документа и выдавшей его организации, дата), прилагается

4.5. Информация размещена (обновлена) на Карте доступности субъекта Российской Федерации дата _____
 (наименование сайта, портала)

5. Особые отметки

Паспорт сформирован на основании:

1. Анкеты (информации об объекте) от " _ " _____ 20__ г.
2. Акта обследования объекта: N акта _____ от " _ " _____ 20__ г.
3. Решения Комиссии _____ от " _ " _____ 20__ г.



АНКЕТА
 (информация об объекте социальной инфраструктуры)
 К ПАСПОРТУ ДОСТУПНОСТИ ОСИ
 N 14/4/1

1. Общие сведения об объекте

- 1.1. Наименование (вид) объекта МАУ ДО «ДЮСШ им.А.В. Игнатъева «Улап»
- 1.2. Адрес объекта 429381, Чувашская Республика, Яльчикский р-он, с. Яльчики, ул. Юбилейная д. 6 «А»
- 1.3. Сведения о размещении объекта:
 - отдельно стоящее здание 2 этажа, 3484,9 кв. м
 - часть здания _____ этажей (или на _____ этаже), _____ кв. м
- 1.4. Год постройки здания 2007, последнего капитального ремонта 2017,
- 1.5. Дата предстоящих плановых ремонтных работ: текущего _____, капитального 2017
- сведения об организации, расположенной на объекте
- 1.6. Название организации (учреждения) (полное юридическое наименование - согласно Уставу, краткое наименование) муниципальное автономное учреждение дополнительного образования «Детско-юношеская спортивная школа имени А.В. Игнатъева «Улап» МАУ ДО «ДЮСШ им.А.В. Игнатъева «Улап»
- 1.7. Юридический адрес организации (учреждения) 429380 Чувашская Республика с. Яльчики ул. Андреева д. 5 «А»
- 1.8. Основание для пользования объектом (оперативное управление, аренда, собственность) оперативное управление
- 1.9. Форма собственности (государственная, негосударственная) государственная
- 1.10. Территориальная принадлежность (федеральная, региональная, муниципальная) муниципальная
- 1.11. Вышестоящая организация (наименование) отдел образования молодежной политики Яльчикского района
- 1.12. Адрес вышестоящей организации, другие координаты 429380, Чувашская Республика, Яльчикский район, с.Яльчики, ул.Иванова, д.16

2. Характеристика деятельности организации на объекте

- 2.1. Сфера деятельности (здравоохранение, образование, социальная защита, физическая культура и спорт, культура, связь и информация, транспорт, жилой фонд, потребительский рынок и сфера услуг, другое) физическая культура и спорт
- 2.2. Виды оказываемых услуг дополнительное образование по программам в области физической культуры и спорта
- 2.3. Форма оказания услуг: (на объекте, с длительным пребыванием, в т.ч. проживанием, на дому, дистанционно) на объекте
- 2.4. Категории обслуживаемого населения по возрасту: (дети, взрослые трудоспособного возраста, пожилые; все возрастные категории) все возрастные категории
- 2.5. Категории обслуживаемых инвалидов: инвалиды, передвигающиеся на коляске, инвалиды с нарушениями опорно-двигательного аппарата; нарушениями зрения, нарушениями слуха, нарушениями умственного развития все категории
- 2.6. Плановая мощность: посещаемость (количество обслуживаемых в день), вместимость, пропускная способность 220
- 2.7. Участие в исполнении ИПР инвалида, ребенка-инвалида (да, нет)

3. Состояние доступности объекта для инвалидов и других маломобильных групп населения (МГН)

3.1. Путь следования к объекту пассажирским транспортом
(описать маршрут движения с использованием пассажирского транспорта)

наличие адаптированного пассажирского транспорта к объекту
нет

3.2. Путь к объекту от ближайшей остановки пассажирского транспорта:

3.2.1. расстояние до объекта от остановки транспорта 200 м

3.2.2. время движения (пешком) 3 мин.

3.2.3. наличие выделенного от проезжей части пешеходного пути (да, нет) да

3.2.4. Перекрестки: нерегулируемые; регулируемые, со звуковой сигнализацией, таймером; **нет**

3.2.5. Информация на пути следования к объекту: акустическая, тактильная, визуальная; **нет**

3.2.6. Перепады высоты на пути: есть, нет (описать **нет** _____)
Их обустройство для инвалидов на коляске: да, нет (_____)

3.3. Вариант организации доступности ОСИ (формы обслуживания) <*> с учетом СП 35-101-2001

№ п/п	Категория инвалидов - (вид нарушения)	Вариант организации доступности объекта
1	Все категории инвалидов и МГН	ДУ
	в том числе инвалиды:	ДУ
2	передвигающиеся на креслах-колясках	ДУ
3	с нарушениями опорно-двигательного аппарата	ДУ
4	с нарушениями зрения	ДУ
5	с нарушениями слуха	ДУ
6	с нарушениями умственного развития	ДУ

<*> Указывается один из вариантов: "А", "Б", "ДУ", "ВНД".

4. Управленческое решение (предложения по адаптации основных структурных элементов объекта)

№ п/п	Основные структурно-функциональные зоны объекта	Рекомендации по адаптации объекта (вид работы) <*>
1	Территория, прилегающая к зданию (участок)	Не нуждается
2	Вход (входы) в здание	Ремонт текущий
3	Путь (пути) движения внутри здания (в т.ч. пути эвакуации)	Ремонт текущий
4	Зона целевого назначения (целевого посещения объекта)	Ремонт текущий
5	Санитарно-гигиенические помещения	Индивидуальное решение с ТСР
6	Система информации на объекте (на всех зонах)	Индивидуальное решение с ТСР
7	Пути движения к объекту (от остановки транспорта)	Не нуждается
8	Все зоны и участки	Ремонт текущий

<*> Указывается один из вариантов (видов работ): не нуждается; ремонт (текущий, капитальный); индивидуальное решение с ТСР; технические решения невозможны - организация альтернативной формы обслуживания.

Размещение информации на Карте доступности субъекта Российской Федерации согласовано Р.Н. Григорьев, директор, тел.: 8(83549)2-65-21

(подпись, Ф.И.О., должность; координаты для связи уполномоченного представителя объекта)

УТВЕРЖДАЮ

Первый заместитель главы – начальник
отдела образования и молодёжной
политики администрации Яльчикского
района Чувашской Республики

Л.В.Левый

" " _____ 2017 г.

АКТ ОБСЛЕДОВАНИЯ

объекта социальной инфраструктуры
К ПАСПОРТУ ДОСТУПНОСТИ ОСИ
N 14/4/1с. Яльчики

" " _____ 20__ г.

Наименование территориального
образования субъекта
Российской Федерации

1. Общие сведения об объекте

- 1.1. Наименование (вид) объекта МАУ ДО «ДЮСШ им. А.В. Игнатъева «Улап»
- 1.2. Адрес объекта 429381, Чувашская Республика, Яльчикский р-он, с. Яльчики, ул. Юбилейная д. 6 «А»
- 1.3. Сведения о размещении объекта
- отдельно стоящее здание 2 этажей, 3484,9 кв. м
- часть здания _____ этажей (или на _____ этаже), _____ кв. м
- наличие прилегающего земельного участка (да, нет); 9 143 кв. м
- 1.4. Год постройки здания 2007, последнего капитального ремонта 2017
- 1.5. Дата предстоящих плановых ремонтных работ: текущего _____, капитального _____
- 1.6. Название организации (учреждения) (полное юридическое наименование – согласно Уставу, краткое наименование) муниципальное автономное учреждение дополнительного образования «Детско-юношеская спортивная школа имени А.В. Игнатъева «Улап» МАУ ДО «ДЮСШ им. А.В. Игнатъева «Улап»
- 1.7. Юридический адрес организации (учреждения) 429380 Чувашская Республика с. Яльчики ул. Андреева д. 5 «А»

2. Характеристика деятельности организации на объекте

Дополнительная информация дополнительное образование по программам в области физической культуры и спорта

3. Состояние доступности объекта

- 3.1. Путь следования к объекту пассажирским транспортом
(описать маршрут движения с использованием пассажирского транспорта)
наличие адаптированного пассажирского транспорта к объекту
нет
- 3.2. Путь к объекту от ближайшей остановки пассажирского транспорта:
3.2.1. расстояние до объекта от остановки транспорта 200 м
3.2.2. время движения (пешком) 3 мин.
3.2.3. наличие выделенного от проезжей части пешеходного пути (да, нет)
3.2.4. Перекрестки: нерегулируемые; регулируемые, со звуковой сигнализацией, таймером; нет
3.2.5. Информация на пути следования к объекту: акустическая, тактильная, визуальная; нет

3.2.6. Перепады высоты на пути: есть, нет (описать _____)
Их обустройство для инвалидов на коляске: да, нет (_____)

3.3. Организация доступности объекта для инвалидов - форма обслуживания

№ п/п	Категория инвалидов (вид нарушения)	Вариант организации доступности объекта (формы обслуживания) <*>
1	Все категории инвалидов и МГН	ДУ
	в том числе инвалиды:	ДУ
2	передвигающиеся на креслах-колясках	ДУ
3	с нарушениями опорно-двигательного аппарата	ДУ
4	с нарушениями зрения	ДУ
5	с нарушениями слуха	ДУ
6	с нарушениями умственного развития	ДУ

<*> Указывается один из вариантов: "А", "Б", "ДУ", "ВНД".

3.4. Состояние доступности основных структурно-функциональных зон

№ п/п	Основные структурно-функциональные зоны	Состояние доступности, в том числе для основных категорий инвалидов <***>	Приложение	
			№ на плане	№ фото
1	Территория, прилегающая к зданию (участок)	ДП-В		
2	Вход (входы) в здание	ДП-В		
3	Путь (пути) движения внутри здания (в т.ч. пути эвакуации)	ДП-В		
4	Зона целевого назначения здания (целевого посещения объекта)	ДП-В		
5	Санитарно-гигиенические помещения	ДУ		
6	Система информации и связи (на всех зонах)	ДУ		
7	Пути движения к объекту (от остановки транспорта)	ДП-В		

<***> Указывается: ДП-В - доступно полностью всем; ДП-И (К, О, С, Г, У) - доступно полностью избирательно (указать категории инвалидов); ДЧ-В - доступно частично всем; ДЧ-И (К, О, С, Г, У) - доступно частично избирательно (указать категории инвалидов); ДУ - доступно условно, ВНД - недоступно.

3.5. ИТОГОВОЕ ЗАКЛЮЧЕНИЕ о состоянии доступности ОСИ: ДП-В

4. Управленческое решение (проект)

4.1. Рекомендации по адаптации основных структурных элементов объекта:

№ п/п	Основные структурно-функциональные зоны объекта	Рекомендации по адаптации объекта (вид работы) <*>
1	Территория, прилегающая к зданию (участок)	Не нуждается
2	Вход (входы) в здание	Ремонт текущий
3	Путь (пути) движения внутри здания (в т.ч. пути эвакуации)	Ремонт текущий
4	Зона целевого назначения здания (целевого посещения объекта)	Ремонт текущий
5	Санитарно-гигиенические помещения	Индивидуальное решение с ТСР
6	Система информации на объекте (на всех зонах)	Индивидуальное решение с ТСР
7	Пути движения к объекту (от остановки транспорта)	Не нуждается
8	Все зоны и участки	Ремонт текущий

<*> Указывается один из вариантов (видов работ): не нуждается; ремонт (текущий, капитальный); индивидуальное решение с ТСР; технические решения невозможны - организация альтернативной формы обслуживания.

4.2. Период проведения работ 2017-2020

в рамках исполнения Плана мероприятий («дорожной карты») «Повышение значений показателей доступности для инвалидов и других маломобильных групп населения объектов и услуг в приоритетных сферах жизнедеятельности на территории Яльчикского района на 2016-2020 годы»

(указывается наименование документа: программы, плана)

4.3. Ожидаемый результат (по состоянию доступности) после выполнения работ по адаптации ДЧ-В

Оценка результата исполнения программы, плана (по состоянию доступности)

4.4. Для принятия решения требуется, не требуется (нужное подчеркнуть):

4.4.1. согласование на Комиссии Комиссия по проведению паспортизации объектов в приоритетных сферах жизнедеятельности инвалидов и других маломобильных групп населения

(наименование Комиссии по координации деятельности в сфере обеспечения доступной среды жизнедеятельности для инвалидов и других МГН)

4.4.2. согласование работ с надзорными органами (в сфере проектирования и строительства, архитектуры, охраны памятников, другое - указать)

Отдел капитального строительства и жилищно-коммунального хозяйства администрации Яльчикского района

4.4.3. техническая экспертиза; разработка проектно-сметной документации;

4.4.4. согласование с вышестоящей организацией (собственником объекта);

4.4.5. согласование с общественными организациями инвалидов Яльчикская районная организация Чувашской республиканской организации Общероссийской общественной организации «Всероссийское общество инвалидов»;

4.4.6. другое _____

Имеется заключение уполномоченной организации о состоянии доступности объекта (наименование документа и выдавшей его организации, дата), прилагается _____

4.7. Информация может быть размещена (обновлена) на Карте доступности субъекта Российской Федерации _____

(наименование сайта, портала)

5. Особые отметки

ПРИЛОЖЕНИЯ:

Результаты обследования:

- | | | |
|--|----------|----|
| 1. Территории, прилегающей к объекту | на _____ | л. |
| 2. Входа (входов) в здание | на _____ | л. |
| 3. Путей движения в здании | на _____ | л. |
| 4. Зоны целевого назначения объекта | на _____ | л. |
| 5. Санитарно-гигиенических помещений | на _____ | л. |
| 6. Системы информации (и связи) на объекте | на _____ | л. |

Результаты фотофиксации на объекте _____ на _____ л.

Пэтажные планы, паспорт БТИ _____ на _____ л.

Другое (в том числе дополнительная информация о путях движения к объекту) _____

Руководитель

рабочей группы

Директор МАУ ДО «ДЮСШ им. А.В. Игнатъева «Улап» Р.Н. Григорьев

(Должность, Ф.И.О.)

(Подпись)

Члены рабочей группы

Ведущий специалист-эксперт отдела капитального строительства

и жилищно-коммунального хозяйства

администрации Яльчикского района Петров В.Н.

(Должность, Ф.И.О.)

(Подпись)

Ведущий специалист-эксперт ОСЗН Яльчикского района

КУ ЧР «ЦМСП» Минтруда Чувашии Теллин А.В.

(Должность, Ф.И.О.)

(Подпись)

В том числе:

представители общественных

организаций инвалидов

Председатель Яльчикской районной организации

ЧРО ООО «Всероссийское общество инвалидов» Дудкин А.А.

(Должность, Ф.И.О.)

(Подпись)

Заместитель директора по АХЧ Васильев А.В.

(Должность, Ф.И.О.)

Заведующая хозяйством ДЮСШ Григорьева И.Н.

(Должность, Ф.И.О.)

(Подпись)

(Подпись)

Управленческое решение согласовано " ____ " _____ 20__ г.
(протокол N _____)

Комиссией (название) _____

I. Результаты обследования:

1. Территории, прилегающей к зданию (участка)

МАУ ДО «ДЮСШ им. А.В.Игнатъева «Улап», 429381, Чувашская Республика,
Яльчикский район, с. Яльчики, ул. Юбилейная д. 6 «А».

Наименование объекта, адрес

N п/п	Наименование функционально-планировочного элемента	Наличие элемента			Выявленные нарушения и замечания		Работы по адаптации объектов	
		есть/ нет	N на плане	N фото	Содержание	Значимо для инвалида (категория)	Содержание	Виды работ
1.1	Вход (входы) на территорию	есть	1	1.1 1.2				
1.2	Путь (пути) движения на территории	есть	2	2.3 2.4				
1.3	Лестница (наружная)	есть	3	2.4				
1.4	Пандус (наружный)	есть	3	2.3 2.4				
1.5	Автостоянка и парковка	есть	1	1.1 1.2				
	ОБЩИЕ требования к зоне							

II. Заключение по зоне:

Наименование структурно-функциональной зоны	Состояние доступности <*> (к пункту 3.4 Акта обследования ОСИ)	Приложение		Рекомендации по адаптации (вид работы) <***> к пункту 4.1 Акта обследования ОСИ
		N на плане	N фото	
Территория, прилегающая к зданию	ДП-В			Не нуждается

<*> Указывается: ДП-В - доступно полностью всем; ДП-И (К, О, С, Г, У) - доступно полностью избирательно (указать категории инвалидов); ДЧ-В - доступно частично всем; ДЧ-И (К, О, С, Г, У) - доступно частично избирательно (указать категории инвалидов); ДУ - доступно условно, ВНД - недоступно.

<***> Указывается один из вариантов: не нуждается; ремонт (текущий, капитальный); индивидуальное решение с ТСР; технические решения невозможны - организация альтернативной формы обслуживания.

Комментарий к заключению: _____

I. Результаты обследования:

2. Входа (входов) в здание

МАУ ДО «ДЮСШ им. А.В.Игнатъева «Улап», 429381, Чувашская Республика,
Яльчикский район, с. Яльчики, ул. Юбилейная д. 6 «А».
Наименование объекта, адрес

N п/п	Наименование функционально-планировочного элемента	Наличие элемента			Выявленные нарушения и замечания		Работы по адаптации объектов	
		есть/нет	N на плане	N фото	Содержание	Значимо для инвалида (категория)	Содержание	Виды работ
2.1	Лестница (наружная)	есть	4	2.4 2.5		К,О,С,2	Установка соответствующего требованиям пандуса	
2.2	Пандус (наружный)	есть	3	2.3 2.4		К,О,С,2	Привести в норму	
2.3	Входная площадка (перед дверью)	есть	4	2.5	Отсутствуют акустические, тактильные и визуальные средства	С,Г	Оборудовать средствами	Рем. текущий
2.4	Дверь (входная)	есть	5	2.6				
2.5	Тамбур	есть	6	2.7 2.8 2.10	Отсутствуют акустические, тактильные и визуальные средства	С,Г	Оборудовать средствами	Рем. текущий
	ОБЩИЕ требования к зоне							

II. Заключение по зоне:

Наименование структурно-функциональной зоны	Состояние доступности <*> (к пункту 3.4 Акта обследования ОСИ)	Приложение		Рекомендации по адаптации (вид работы) <***> к пункту 4.1 Акта обследования ОСИ
		N на плане	N фото	
Вход в здание	ДП-В	1		Ремонт текущий

<*> Указывается: ДП-В - доступно полностью всем; ДП-И (К, О, С, Г, У) - доступно полностью избирательно (указать категории инвалидов); ДЧ-В - доступно частично всем; ДЧ-И (К, О, С, Г, У) - доступно частично избирательно (указать категории инвалидов); ДУ - доступно условно, ВНД - недоступно.

<***> Указывается один из вариантов: не нуждается; ремонт (текущий, капитальный); индивидуальное решение с ТСР; технические решения невозможны - организация альтернативной формы обслуживания.

Комментарий к заключению: _____.

I. Результаты обследования:

3.1. Пути (путей) движения внутри здания (1 этаж)
(в т.ч. путей эвакуации)

МАУ ДО «ДЮСШ им. А.В.Игнатъева «Улап», 429381, Чувашская Республика,
Яльчикский район, с. Яльчики, ул. Юбилейная д. 6 «А»,
Наименование объекта, адрес

N п/п	Наименование функционально-планировочного элемента	Наличие элемента			Выявленные нарушения и замечания		Работы по адаптации объектов	
		есть/нет	N на плане	N фото	Содержание	Значимо для инвалида (категория)	Содержание	Виды работ
3.1	Коридор (вестибюль, зона ожидания, галерея, балкон)	есть	6	2.7	Отсутствуют акустические, тактильные и визуальные средства	Г,С	Оборудовать средствами	
3.2	Лестница (внутри здания)	нет						
3.3	Пандус (внутри здания)	нет						
3.4	Лифт пассажирский (или подъемник)	нет						
3.5	Дверь	нет				Г,С		
3.6	Пути эвакуации (в т.ч. зоны безопасности)	есть	7	2.8	Отсутствуют акустические, тактильные и визуальные средства	Г,С	Оборудовать средствами	
	ОБЩИЕ требования к зоне							

II. Заключение по зоне:

Наименование структурно-функциональной зоны	Состояние доступности <*> (к пункту 3.4 Акта обследования ОСИ)	Приложение		Рекомендации по адаптации (вид работы) <***> к пункту 4.1 Акта обследования ОСИ
		N на плане	N фото	
Путь (пути движения внутри здания)	ДП-В	2		Технические решения невозможны – организация альтернативной формы обслуживания

<*> Указывается: ДП-В - доступно полностью всем; ДП-И (К, О, С, Г, У) - доступно полностью избирательно (указать категории инвалидов); ДЧ-В - доступно частично всем; ДЧ-И (К, О, С, Г, У) - доступно частично избирательно (указать категории инвалидов); ДУ - доступно условно, ВНД - недоступно.

<***> Указывается один из вариантов: не нуждается; ремонт (текущий, капитальный); индивидуальное решение с ТСР; технические решения невозможны - организация альтернативной формы обслуживания.

Комментарий к заключению: _____

I. Результаты обследования:

4. Зоны целевого назначения здания
(целевого посещения объекта)

Вариант I - зона обслуживания инвалидов

МАУ ДО «ДЮСШ им. А.В.Игнатъева «Улап», 429381, Чувашская Республика,
Яльчикский район, с. Яльчики, ул. Юбилейная д. 6 «А»,
Наименование объекта, адрес

N п/п	Наименование функционально-планировочного элемента	Наличие элемента			Выявленные нарушения и замечания		Работы по адаптации объектов	
		есть/нет	N на плане	N фото	Содержание	Значимо для инвалида (категория)	Содержание	Виды работ
4.1	Кабинетная форма обслуживания	нет						
4.2	Зальная форма обслуживания	есть	8	2.8 2.9		К,Г,О,С,У		
4.3	Прилавочная форма обслуживания	нет						
4.4	Форма обслуживания с перемещением по маршруту	нет						
4.5	Кабина индивидуального обслуживания	нет						
	ОБЩИЕ требования к зоне							

II. Заключение по зоне:

Наименование структурно-функциональной зоны	Состояние доступности <*> (к пункту 3.4 Акта обследования ОСИ)	Приложение		Рекомендации по адаптации (вид работы) <***> к пункту 4.1 Акта обследования ОСИ
		N на плане	N фото	
Зона целевого назначения здания	ДП-В	3, 8, 9, 11, 12		Индивидуальное решение с ТСП

<*> Указывается: ДП-В - доступно полностью всем; ДП-И (К, О, С, Г, У) - доступно полностью избирательно (указать категории инвалидов); ДЧ-В - доступно частично всем; ДЧ-И (К, О, С, Г, У) - доступно частично избирательно (указать категории инвалидов); ДУ - доступно условно, ВНД - недоступно.

<***> Указывается один из вариантов: не нуждается; ремонт (текущий, капитальный); индивидуальное решение с ТСП; технические решения невозможны - организация альтернативной формы обслуживания.

Комментарий к заключению: _____.

I. Результаты обследования:

5. Санитарно-гигиенических помещений

МАУ ДО «ДЮСШ им. А.В.Игнатъева «Улап», 429381, Чувашская Республика,
Яльчикский район, с. Яльчики, ул. Юбилейная д. 6 «А»,
Наименование объекта, адрес

N п/п	Наименование функционально-планировочного элемента	Наличие элемента			Выявленные нарушения и замечания		Работы по адаптации объектов	
		есть/нет	N на плане	N фото	Содержание	Значимо для инвалида (категория)	Содержание	Виды работ
5.1	Туалетная комната	есть	9	3.9(1) 3.9(2)	Не соответствует требованиям	К,О,С,Г		
5.2	Душевая/ванная комната	есть	9	2.12 2.13 2.14				
5.3	Бытовая комната (гардеробная)							
	ОБЩИЕ требования к зоне							

II. Заключение по зоне:

Наименование структурно-функциональной зоны	Состояние доступности <*> (к пункту 3.4 Акта обследования ОСИ)	Приложение		Рекомендации по адаптации (вид работы) <***> к пункту 4.1 Акта обследования ОСИ
		N на плане	N фото	
Санитарно-гигиенические помещения	ДУ	13		Индивидуальное решение с ТСП

<*> Указывается: ДП-В - доступно полностью всем; ДП-И (К, О, С, Г, У) - доступно полностью избирательно (указать категории инвалидов); ДЧ-В - доступно частично всем; ДЧ-И (К, О, С, Г, У) - доступно частично избирательно (указать категории инвалидов); ДУ - доступно условно, ВНД - недоступно.

<***> Указывается один из вариантов: не нуждается; ремонт (текущий, капитальный); индивидуальное решение с ТСП; технические решения невозможны - организация альтернативной формы обслуживания.

Комментарий к заключению: _____

I. Результаты обследования:

6. Системы информации на объекте
МАУ ДО «ДЮСШ им. А.В.Игнатъева «Улап», 429381, Чувашская Республика,
Яльчикский район, с. Яльчики, ул. Юбилейная д. 6 «А».
Наименование объекта, адрес

№ п/п	Наименование функционально-планировочного элемента	Наличие элемента			Выявленные нарушения и замечания		Работы по адаптации объектов	
		есть/нет	№ на плане	№ фото	Содержание	Значимо для инвалида (категория)	Содержание	Виды работ
6.1	Визуальные средства	есть			Не полностью оборудовано	С,Г	Оборудовать средствами	
6.2	Акустические средства	нет						
6.3	Тактильные средства	нет						
	ОБЩИЕ требования к зоне							

II. Заключение по зоне:

Наименование структурно-функциональной зоны	Состояние доступности <*> (к пункту 3.4 Акта обследования ОСИ)	Приложение		Рекомендации по адаптации (вид работы) <***> к пункту 4.1 Акта обследования ОСИ
		№ на плане	№ фото	
Система информации на объекте	ДУ			Индивидуальное решение с ТСР

<*> Указывается: ДП-В - доступно полностью всем; ДП-И (К, О, С, Г, У) - доступно полностью избирательно (указать категории инвалидов); ДЧ-В - доступно частично всем; ДЧ-И (К, О, С, Г, У) - доступно частично избирательно (указать категории инвалидов); ДУ - доступно условно, ВНД - недоступно.

<***> Указывается один из вариантов: не нуждается; ремонт (текущий, капитальный); индивидуальное решение с ТСР; технические решения невозможны - организация альтернативной формы обслуживания.

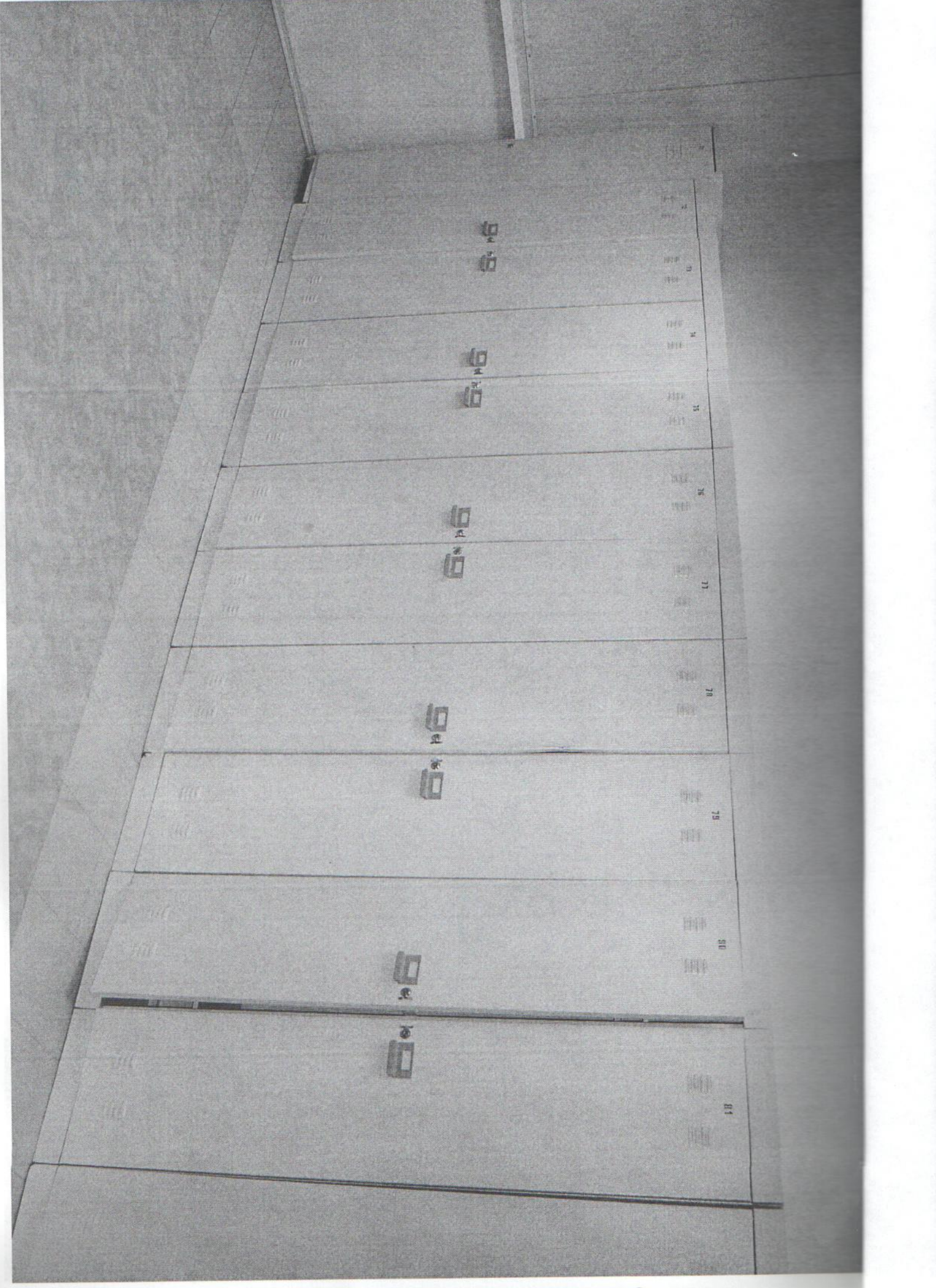
Комментарий к заключению: _____

ДОРОГА К ОЛИМПИЙСКИМ МЕДАЛЯМ НАЧИНАЕТСЯ ЗДЕСЬ!

НА ПЕРВУЮ ПОСЧИТАТЕЛЬНОСТЬ
СОЗДАНИЕ СРЕДСТВ ТИП-САМ
СОЗДАНИЕ СВОИ

ПЕРВЫЕ ПОСЧИТАТЕЛИ
НА ПЕНСИИ!
8-800-505-5555





9.9

9.9

9.9

9.9

9.9

9.9

77

78

79

80

81

82

83

84

85

86

87

88

89

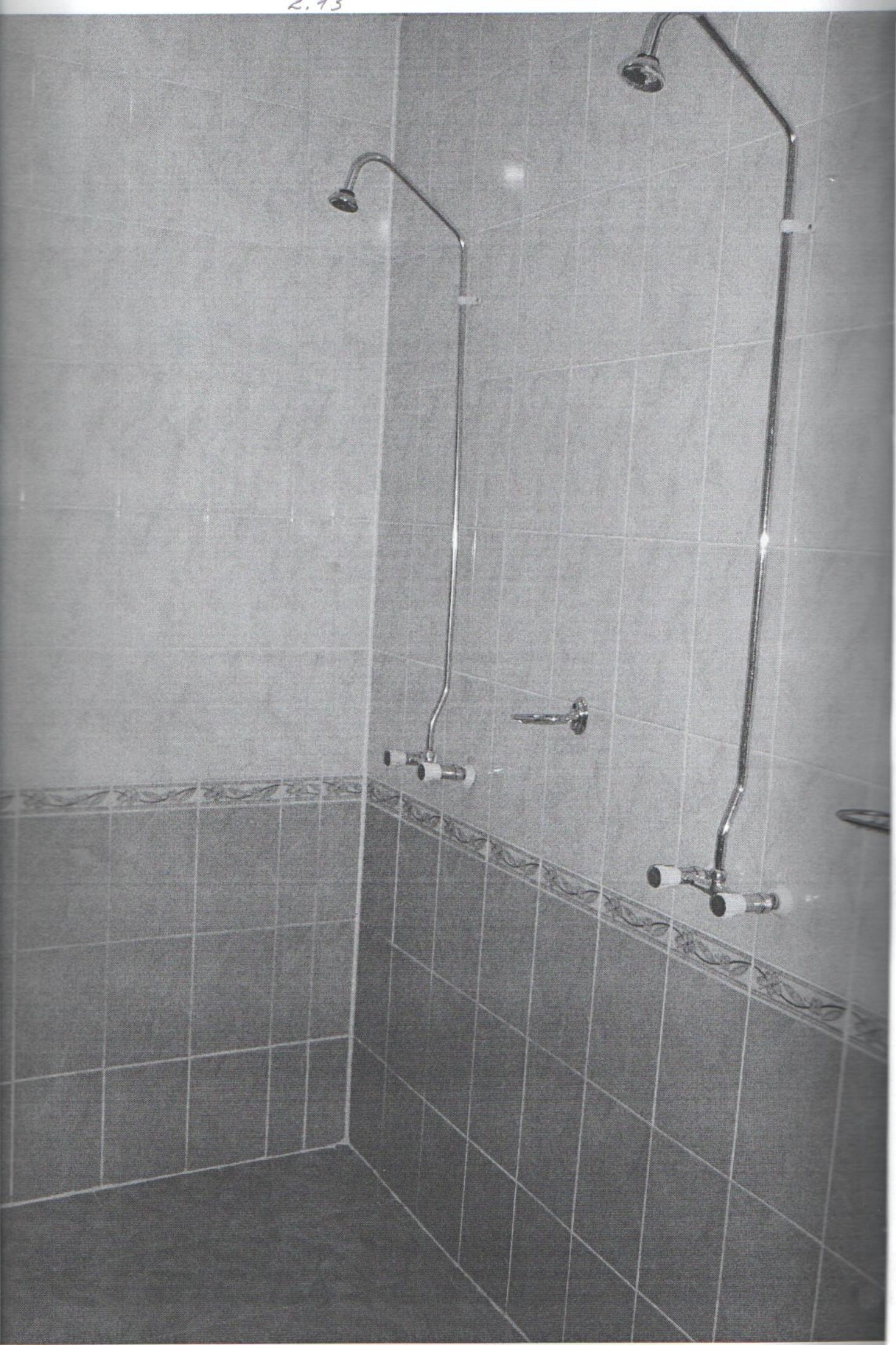
90

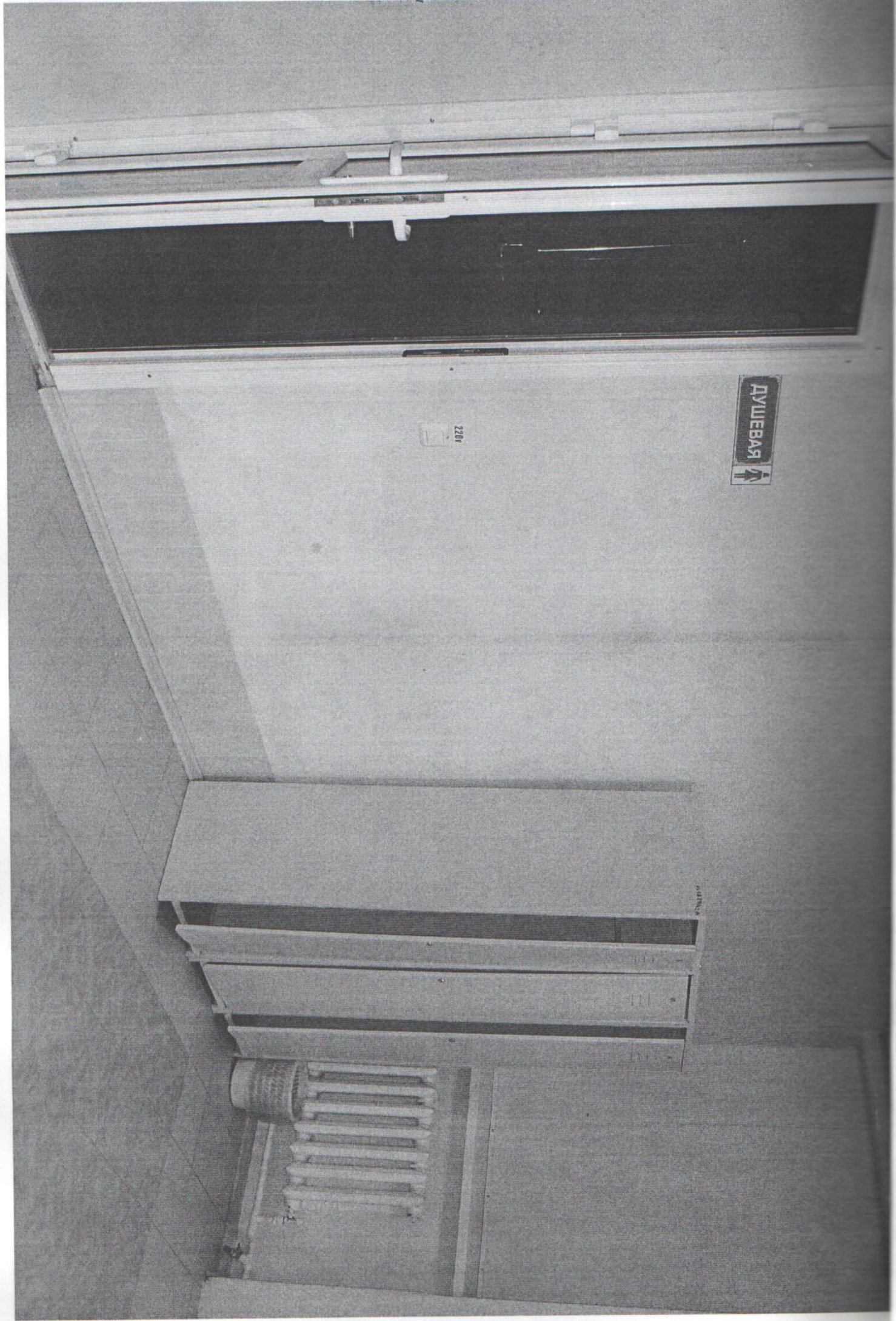
91

92

93

2.73

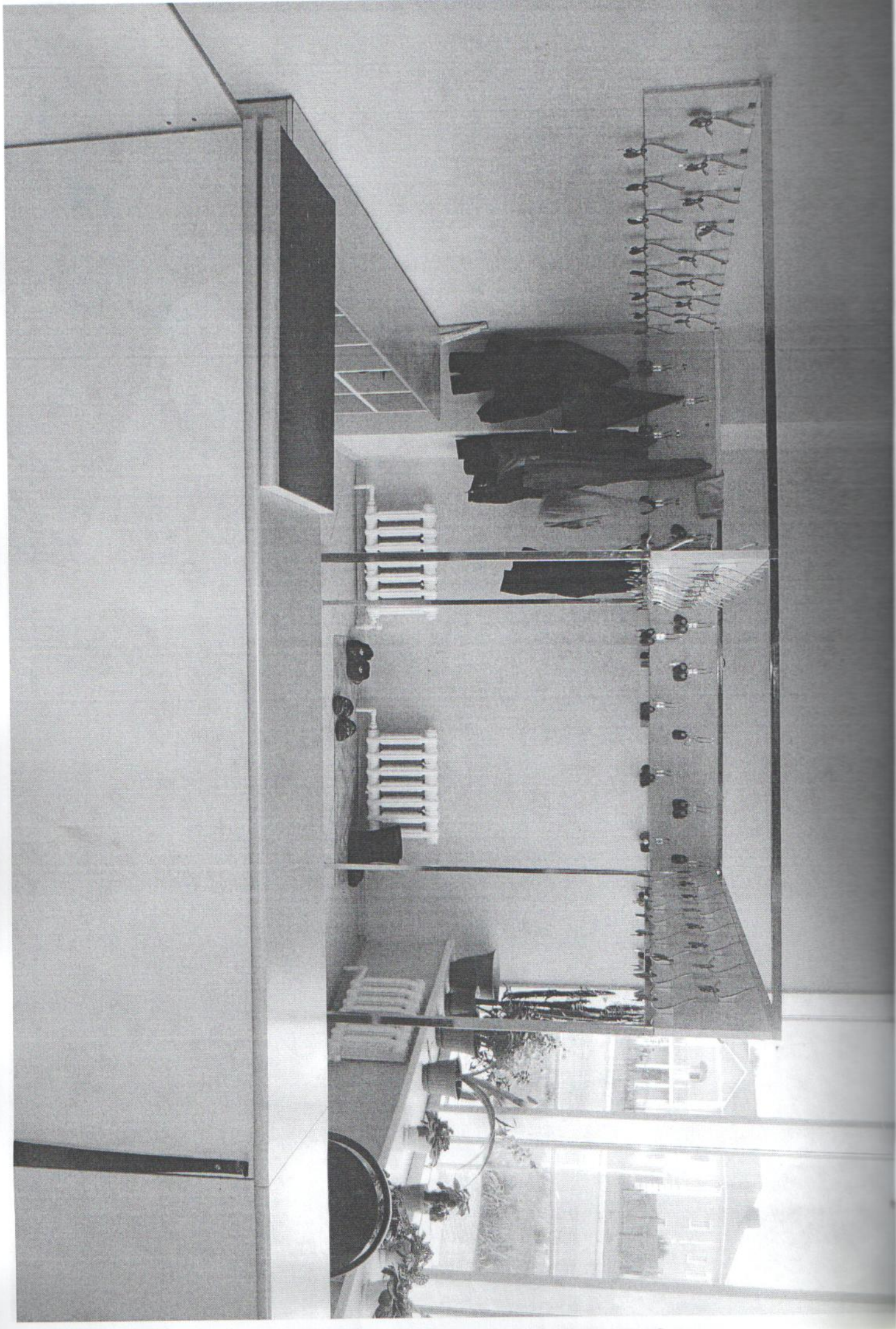




ДУШЕВАЯ

2201

0011000





28.30

ПО ИТОГАМ СОРЕВНОВАНИЯ

ОФИС НАЧЕЛЬНИКА

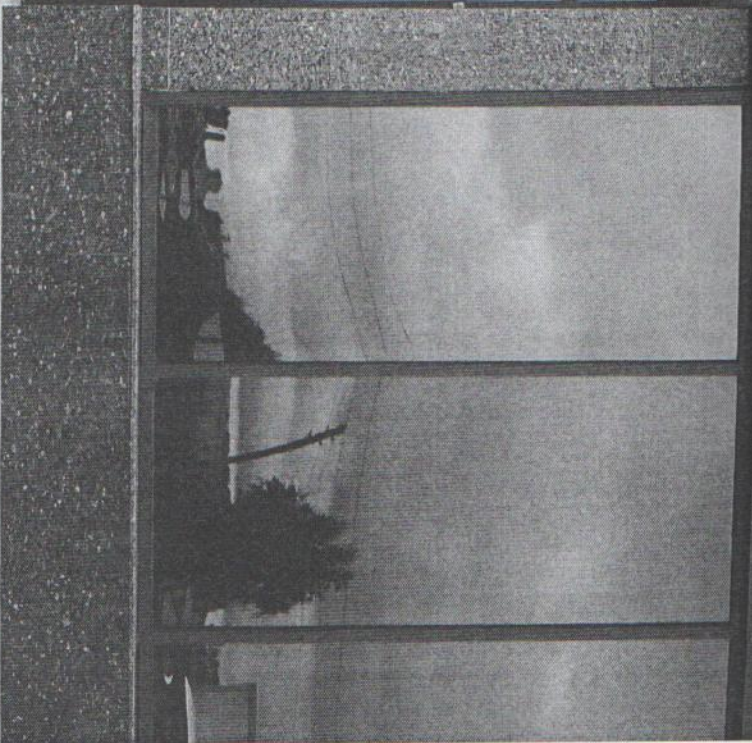
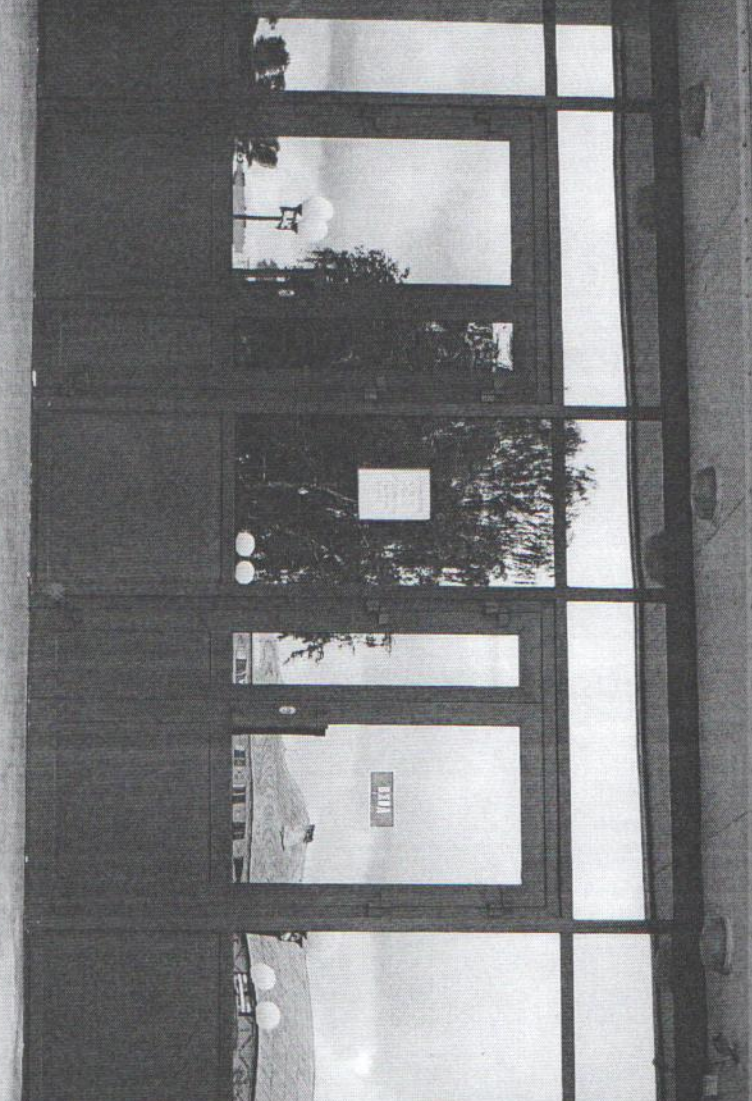
ЕДИНАЯ РОССИЯ

БИСПЕЕВ
БРИДЖ
СМШБЕЕ



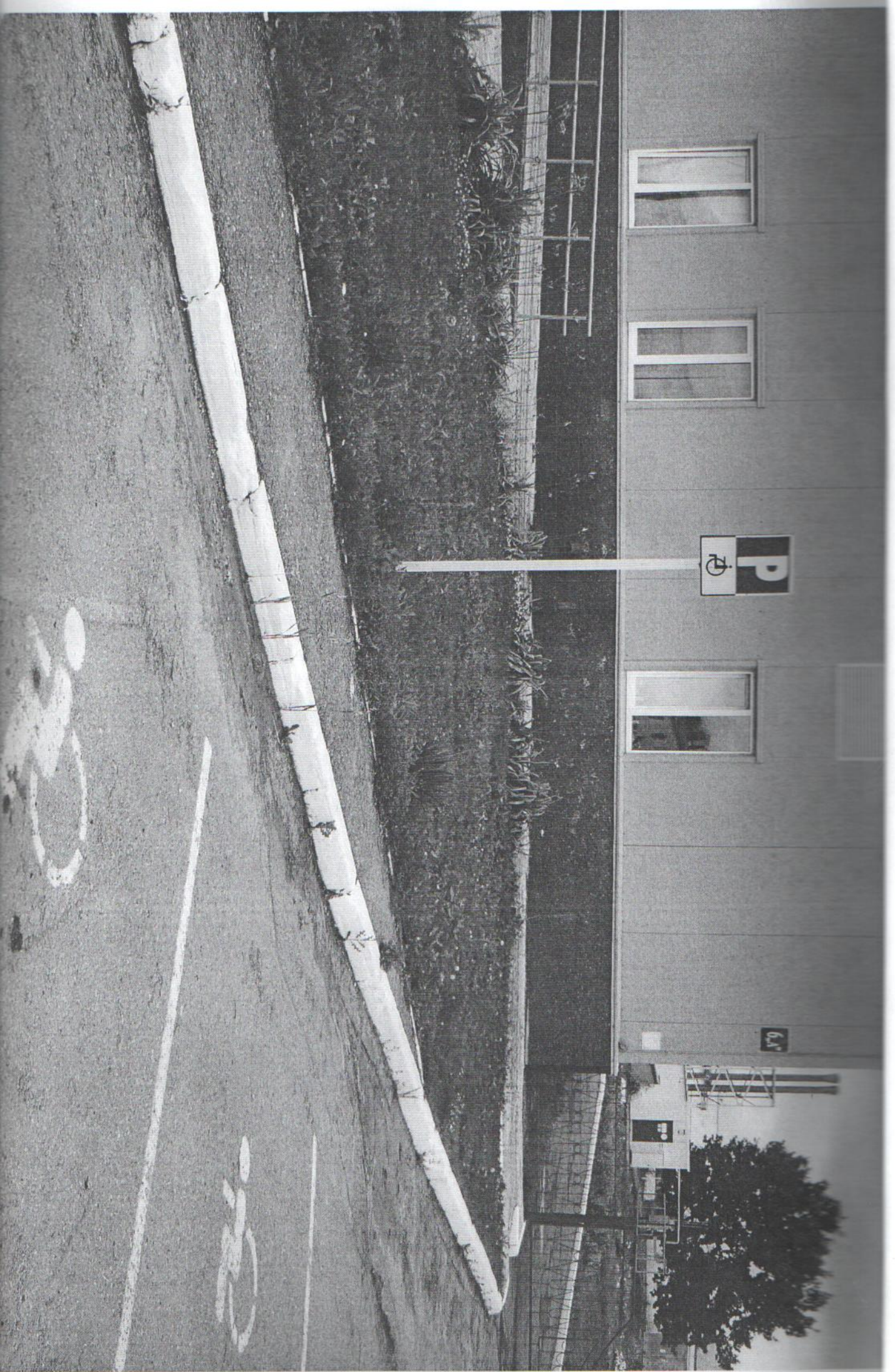
АОБРО ПОЖАЛОВАТЬ

176/06











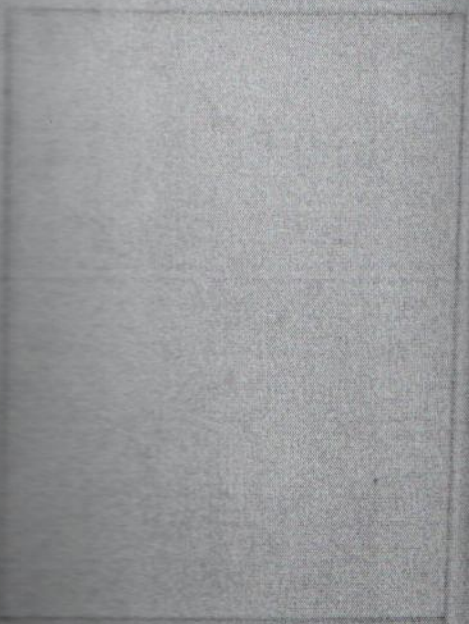
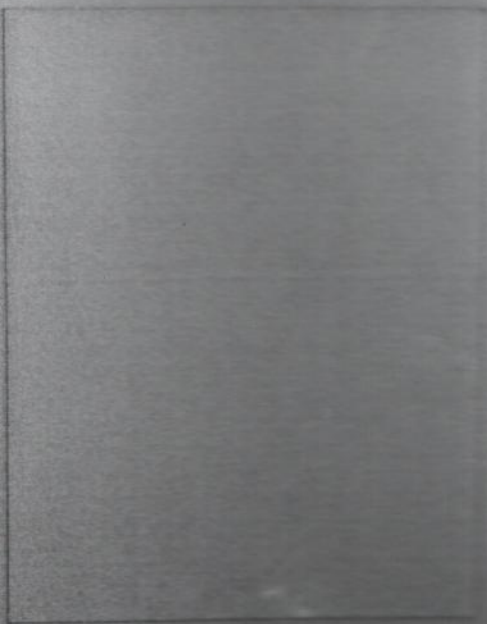
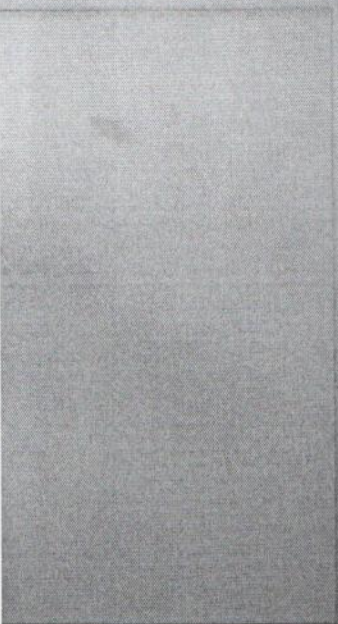


АДМИНИСТРАТОР

СЕРВИС	СЛУЖБА	
Услуги по оформлению документов	Услуги по оформлению документов	
Услуги по оформлению документов	Услуги по оформлению документов	
Услуги по оформлению документов	Услуги по оформлению документов	
Услуги по оформлению документов	Услуги по оформлению документов	
Услуги по оформлению документов	Услуги по оформлению документов	

РЕГИСТРАТУРА

Услуги по оформлению документов	Услуги по оформлению документов
Услуги по оформлению документов	Услуги по оформлению документов
Услуги по оформлению документов	Услуги по оформлению документов
Услуги по оформлению документов	Услуги по оформлению документов
Услуги по оформлению документов	Услуги по оформлению документов
Услуги по оформлению документов	Услуги по оформлению документов





ВЫХОД



7

2

3

Лит. А
H=10,40

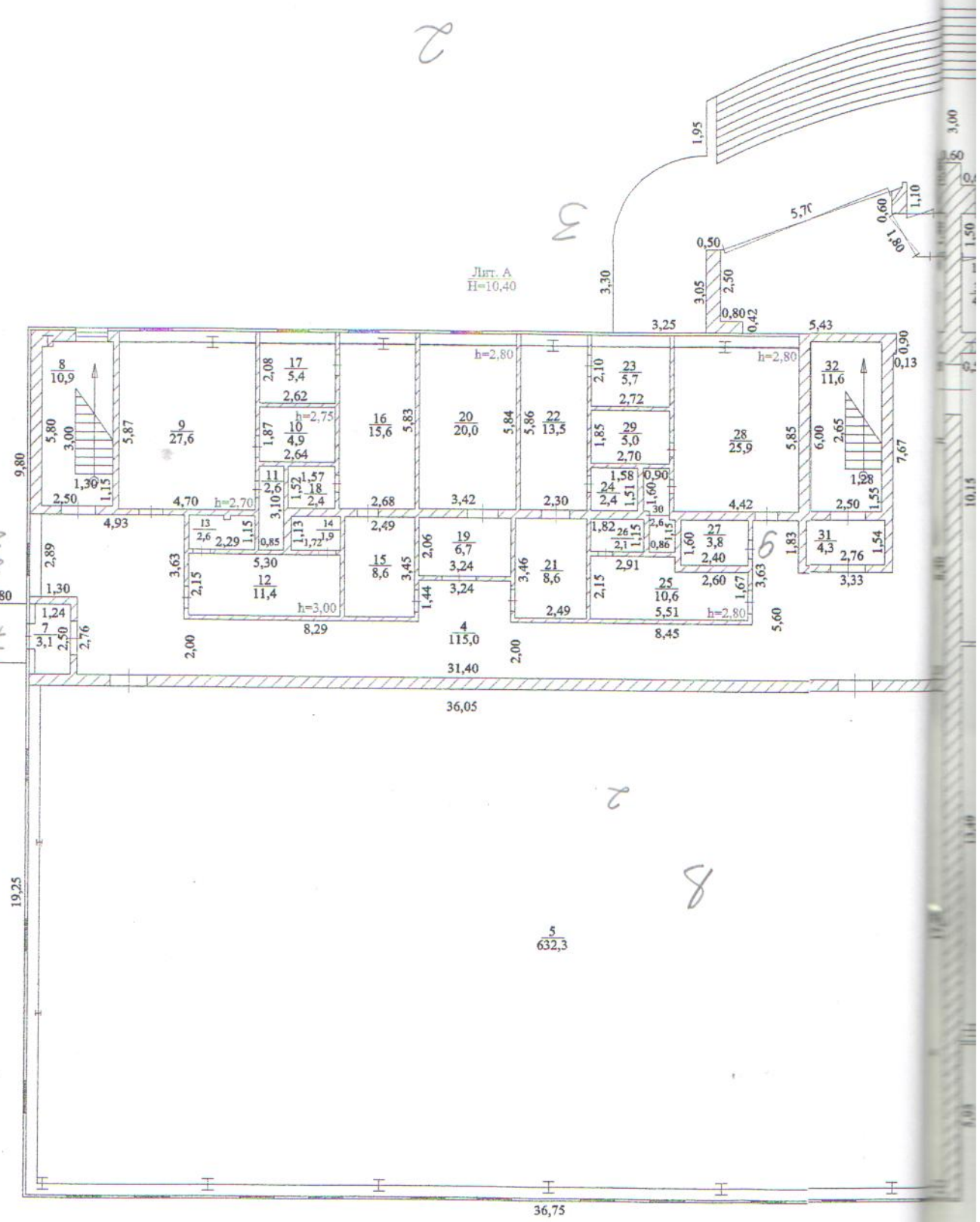
5.2
8.2

7

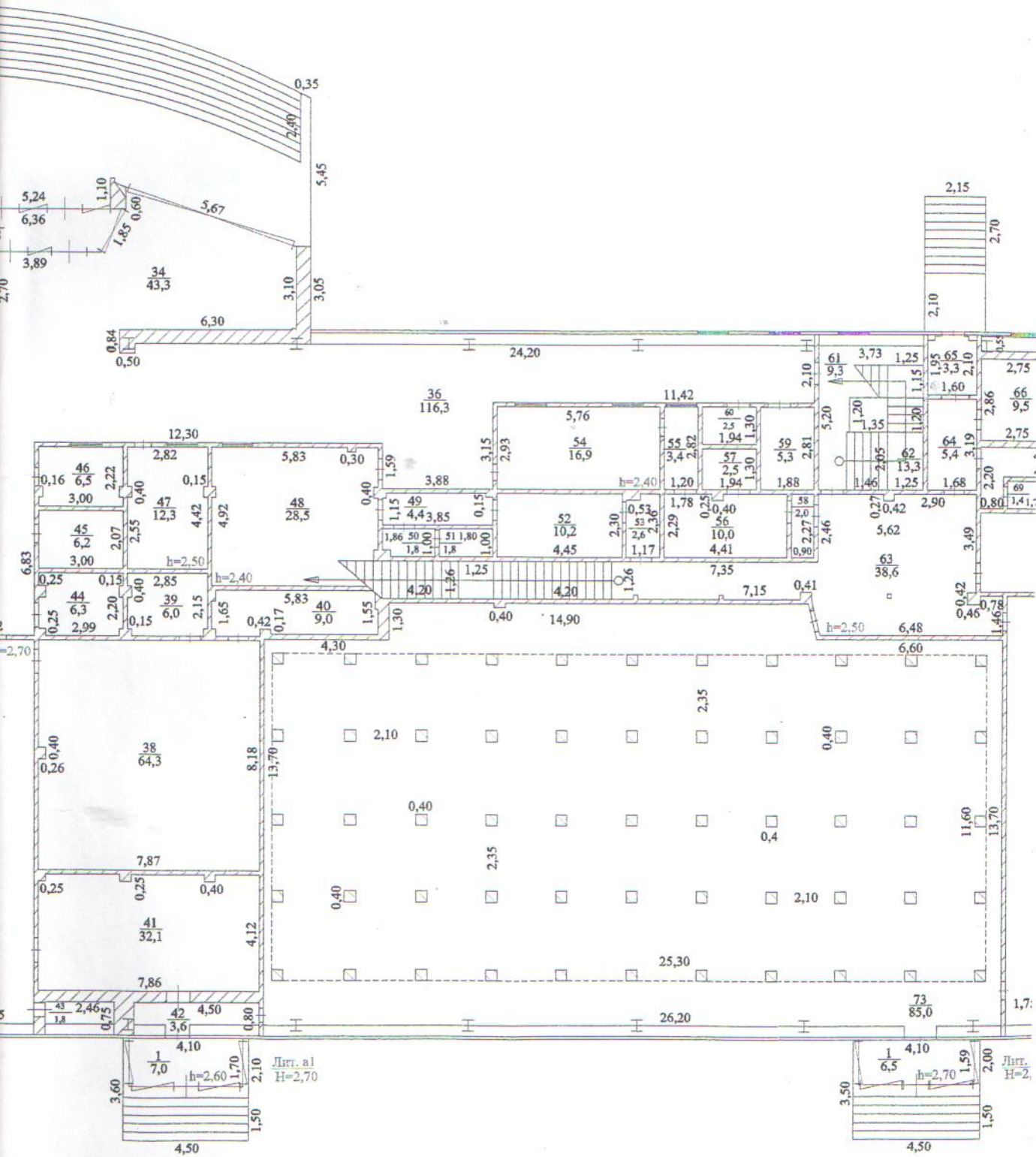
2

8

5
632,3



я (M1:200)



ачальник
ной
КСКОГО

ЧКИ,

М
М

ние

ика

да,

ая,

НОЙ

73

85,0

1,7:

ласти

ч.

ые

ые

на

МИ